

www.oder-events.de

KLEIST FORUM

TECHNISCHE FAKTEN



MESSE UND VERANSTALTUNGS GMBH
FRANKFURT (ODER)

KLEIST FORUM

BUCHUNGSANFRAGEN

Michel Lahayn

Telefon +49 335 4010-204

E-Mail m.lahayn@muv-ffo.de

TECHNISCHE LEITUNG

Stefan Welker

Telefon +49 335 4010-500

E-Mail s.welker@muv-ffo.de

Fax +49 335 4010-145

STANDORT

Platz der Einheit 1

15230 Frankfurt (Oder)



KLEIST FORUM

Lichtdurchflutete
Architektur
Das Multitalent für jede
Veranstaltungsform

01

Die räumliche Vielseitigkeit und die modernen Glasfronten erzeugen eine helle und dynamische Raumstruktur und schaffen so eine anregende Atmosphäre zum Denken und Arbeiten – immer mit Blick ins Grüne.

02

Sie benötigen eine Theater- vollbühne für Ihr Bühnenprogramm, eine lichtdurchflutete Galerie für Ihre Produktpräsentation oder einzelne funktionale Räume mit Tageslicht für Ihre Schulung? Im Kleist Forum finden Sie den Ort für Ihren Anlass für 7 bis 700 Gäste.



FESTVERANSTALTUNGEN
PODIUMSDISKUSSSIONEN
BÜHNENPROGRAMME
KONGRESSE/TAGUNGEN
PRÄSENTATIONEN

03
Ob ansteigende Bestuhlung
oder ebene Fläche mit
Banketttischen – in unserem
„Großen Saal“ finden Sie
maximale Flexibilität für Ihre
Veranstaltung.



04
Edel aber gemütlich sind
„Schroffensteins“ und
„Darstellbar“ die perfekte
Location für eine Feier im
kleineren Kreis. Die großzügige
Terrasse empfiehlt sich für den
Empfang im Freien.

RAUM	GRÖSSE in m ²	REIHE	PARLAMENT	U-FORM	BLOCK	BANKETT	STEHMPFANG	BESONDERHEITEN
1 Großer Saal	720	575	140	56	44	230/410	255	ebene Fläche oder ansteigende Reihenbestuhlung möglich Theatervollbühne
2 Studiobühne	166	99	72	38	30	90	105	
3 Foyer	270	119	34	36	34	70	110	Halbrund 2 Ränge Glasfront mit Hängemöglichkeit für Banner Bar
4 Wandelhalle	400	–	–	–	–	170	160	71 m lang Glasfront
5 Konferenzraum 1	108	102	48	46	44	50	70	EG teilbar in 4 einzelne Räume Tageslicht
6 Konferenzraum 2	215	180	96	38	32	140	155	2. OG halbrund Tageslicht Dolmetscherkabinen
7 Konferenzraum 3	45	–	–	–	16	–	–	3. OG Tageslicht Hybride Konferenztechnik
8 Konferenzraum 4a	170	135	60	36	32	90	115	4. OG Verbindungstür zu 4b Glasdachfenster verdunkelbar
9 Konferenzraum 4b	220	167	80	38	32	90	135	4. OG Verbindungstür zu 4a Glasdachfenster verdunkelbar
10 Konferenzraum 4c	131	75	38	18	32	70	75	4. OG halbrund Tageslicht
11 Schroffensteins	115	–	–	18	28	50	60	Restaurant mit anliegendem Bar- und Küchenbereich Terrasse Behindertentoilette
12 Darstellbar	100	–	–	–	–	20	45	Separater Eingang und Toiletten Barbetrieb möglich

P im Stadtgebiet, Parkhaus Sparkasse



621



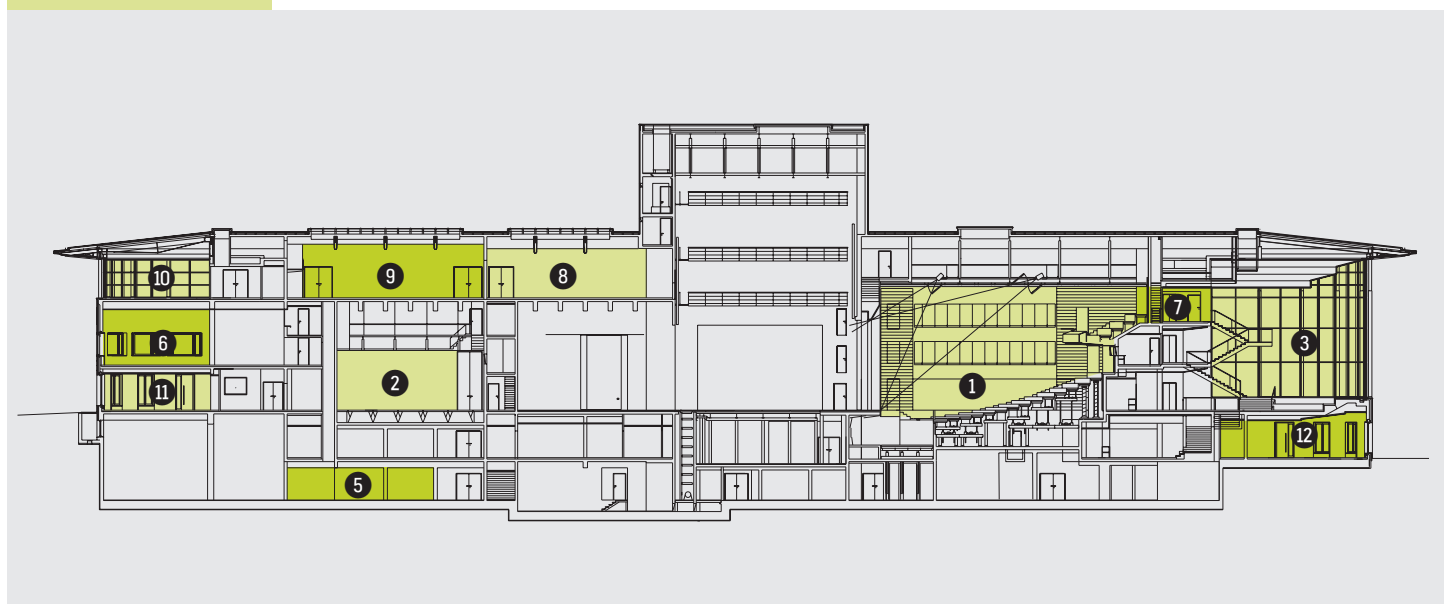
D: 13
H: 6 + 11



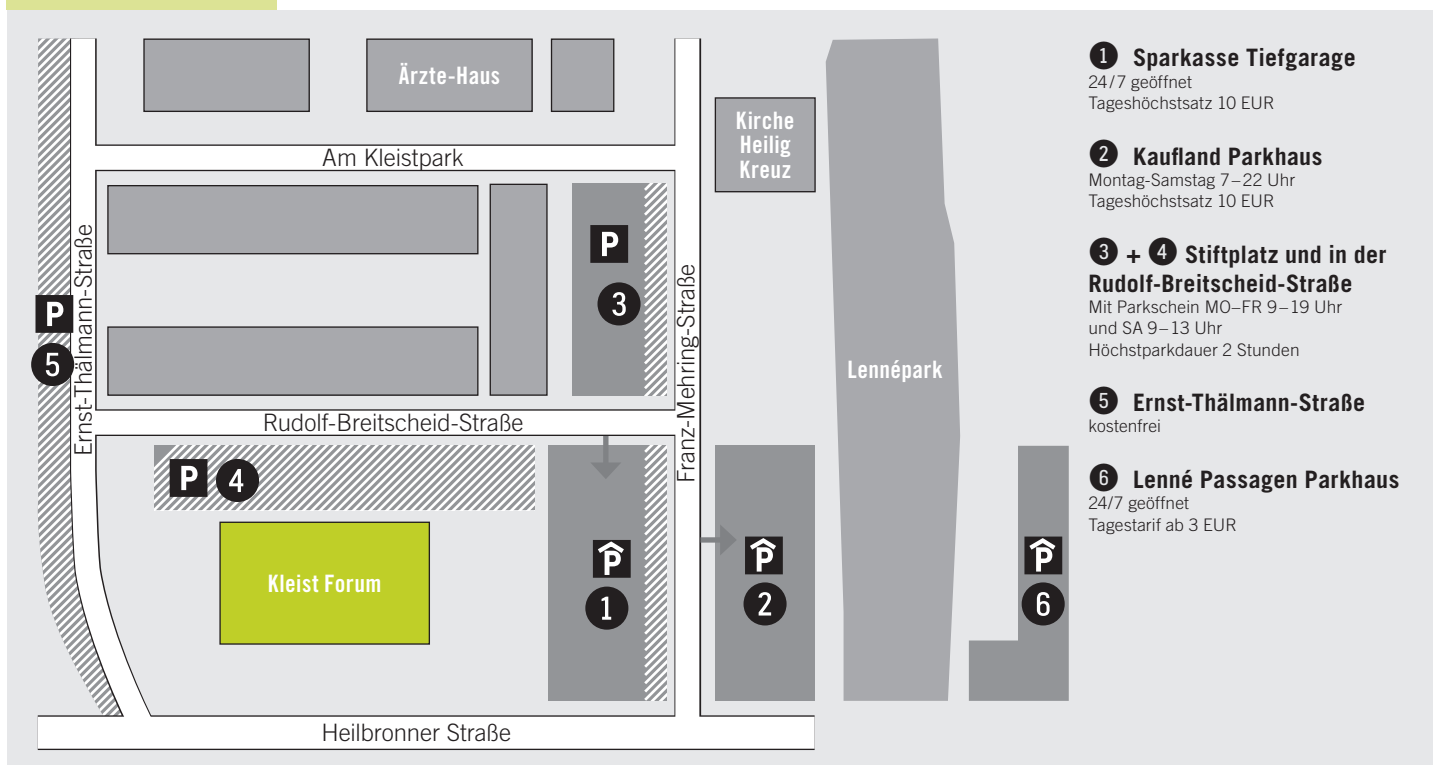
D: 1
H: 1



Längsschnitt Nordseite



Parken am Kleist Forum



1 Sparkasse Tiefgarage

24/7 geöffnet
Tageshöchstsatz 10 EUR

2 Kaufland Parkhaus

Montag-Samstag 7–22 Uhr
Tageshöchstsatz 10 EUR

3 + 4 Stiftplatz und in der Rudolf-Breitscheid-Straße

Mit Parkschein MO–FR 9–19 Uhr
und SA 9–13 Uhr
Höchstparkdauer 2 Stunden

5 Ernst-Thälmann-Straße

kostenfrei

6 Lenné Passagen Parkhaus

24/7 geöffnet
Tagestarif ab 3 EUR

Großer Saal	Daten
Größe	720 m ²
Kapazität	575 Reihe 140 Parlament 56 U-Form 44 Block 230/410 Bankett 255 Stehempfang
Lichte Höhe	9,96 m
Boden	Holzparkett
Lastenaufnahme am Bühnendach	2 Saalzüge je 300 kg, 2 Podiumszüge je 300 kg
Strom (Licht)	6 x Powerlock 400V 3 Phasen 20 x Versatz Direkt 230V 16 A 118 x dimmbare Stromkreise
Strom (Ton)	1 x 400 V 32 A 24 x 230 V 16 A Schuko 1 x 400 V 125 A 4 x 400 V 32 A 4 x 400 V 16 A
Extras	Theatervollbühne, ebene oder ansteigende Reihenbestuhlung möglich (Hubpodien)
Häufigste Veranstaltungsform	Bühnenprogramme (Theater, Oper, Schauspiel etc.)

Foyer	Daten
Größe	270 m ²
Kapazität	119 Reihe 34 Parlament 36 U-Form 34 Block 70 Bankett 110 Stehempfang
Lichte Höhe	9,70 m
Boden	Holzparkett
Strom	3 x 400 V 32 A 2 x 230 V 16 A Schuko 1 x 400 V 16 A temporär
Extras	Halbrund, verglast, mit 3 Stufen, 1. OG
Häufigste Veranstaltungsform	Pressekonferenzen, Podiumsdiskussionen auf kleiner Bühne, Feierlichkeiten

Wandelhalle	Daten
Größe	400 m ²
Kapazität	170 Bankett 160 Stehempfang
Lichte Höhe	5,20 m
Boden	Marmor
Strom	7 x 230 V 16 A Schuko 1 x 400 V 32 A
Extras	71 m lang, verglast, 1. OG
Häufigste Veranstaltungsform	Ausstellungen, Produktvorstellungen, Hochzeiten

Studiobühne	Daten
Größe	166 m ²
Kapazität	99 Reihe 72 Parlament 38 U-Form 30 Block 90 Bankett 105 Stehempfang
Lichte Höhe	6,40 m
Boden	Parkettpodien
Lastenaufnahme am Dach	8 Kettenzüge je 125kg
Strom (Licht)	6 x 400 V 32 A CEE Direkt 12 x 230 V 16 A Schuko 114 x dimmbare Stromkreise
Strom (Ton)	6 x 230 V 16 A Schuko
Extras	2 x Künstlergarderoben extra, Innenliegend, Zugang zu Backstage Bereich, EG
Häufigste Veranstaltungsform	Bühneninszenierungen

Schroffensteins	Daten
Größe	115 m ²
Kapazität	18 U-Form 28 Block 50 Bankett 60 Stehempfang
Boden	Holzparkett
Strom	4 x 230 V 16 A Schuko 1 x 400 V 16 A 3 Phasen
Extras	Halbrund, Bar-Tresen, mit Terrasse, 4 separate Toiletten, ein Behinderten-WC extra, EG
Häufigste Veranstaltungsform	Firmenfeiern, Hochzeiten, private Feiern

Darstellbar	Daten
Größe	100 m ²
Kapazität	20 Bankett 45 Stehempfang
Boden	Holzparkett
Strom	4 x 230 V 16 A Schuko 1 x 400 V 16 A 3 Phasen
Extras	Halbrund, Bar-Tresen, separater Zugang, 2 separate Toiletten, EG
Häufigste Veranstaltungsform	Kleine Konzerte, private Feiern, kleine Firmenfeiern

Konferenzraum 1	Daten
Größe	108 m ²
Kapazität	102 Reihe 48 Parlament 46 U-Form 44 Block 50 Bankett 70 Stehempfang
Lichte Höhe	2,84 m
Boden	Teppich
Strom	6 x 230 V 16 A Schuko 5 x 230 V 16 A EDV
Extras	Teilbar in 4 einzelne Räume, Zugang zum Park, Beamer, Leinwand, EG
Häufigste Veranstaltungsform	Schulungen, Aufsichtsratssitzungen

Konferenzraum 2	Daten
Größe	215 m ²
Kapazität	180 Reihe 96 Parlament 38 U-Form 32 Block 140 Bankett 155 Stehempfang
Lichte Höhe	4,10 m
Boden	Holzparkett
Strom	7 x 230 V 16 A Schuko 5 x 230 V 16 A EDV
Extras	Halbrund, Durchmesser 15 m, verdunkelbar, Dolmetscheranlage, 2. OG
Häufigste Veranstaltungsform	Hochzeiten, Empfänge, Pressekonferenzen, Vollversammlungen

Konferenzraum 3	Daten
Größe	45 m ²
Kapazität	16 Block
Lichte Höhe	5,20 m
Boden	Holzparkett
Strom	4 x 230 V 16 A Schuko
Extras	Verdunkelbar, 3. OG, Hybride Konferenztechnik fest installiert
Häufigste Veranstaltungsform	Pressekonferenzen, Empfänge

Konferenzraum 4a	Daten
Größe	170 m ²
Kapazität	135 Reihe 60 Parlament 36 U-Form 32 Block 90 Bankett 115 Stehempfang
Lichte Höhe	3,30 m
Boden	Holzparkett
Strom	4 x 230 V 16 A Schuko 1 x 230 V 16 A EDV
Extras	verdunkelbar, Akustikwände, verbunden mit 4b, 4. OG
Häufigste Veranstaltungsform	Weihnachtsfeiern, Versammlungen, Workshops, Empfänge

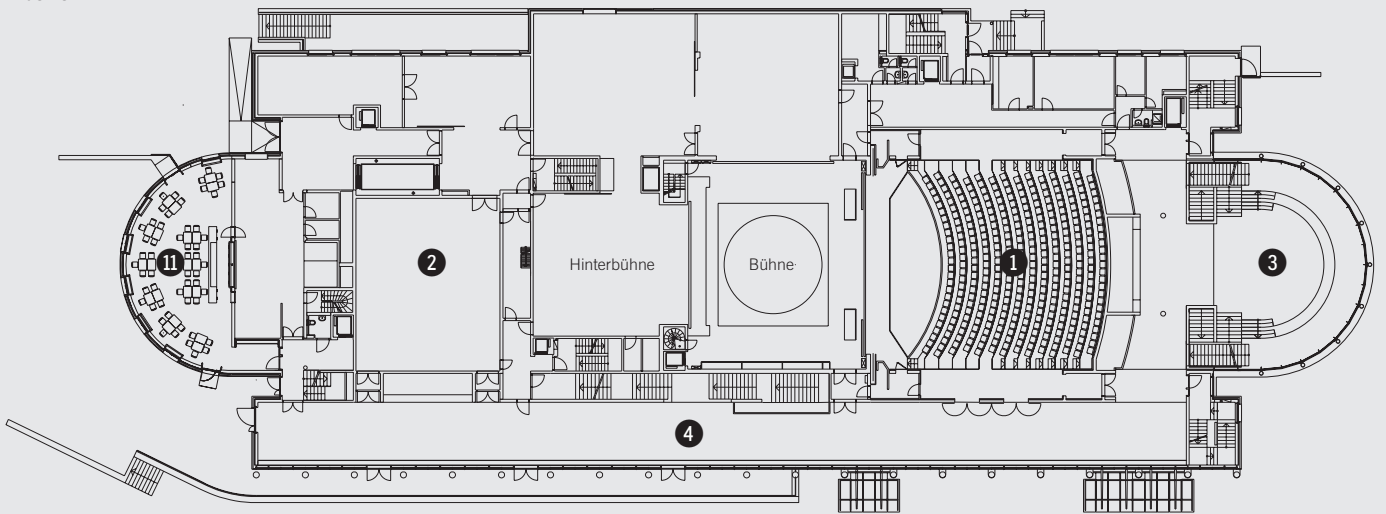
Konferenzraum 4b	Daten
Größe	220 m ²
Kapazität	167 Reihe 80 Parlament 38 U-Form 32 Block 90 Bankett 135 Stehempfang
Lichte Höhe	3,30 m
Boden	Holzparkett
Strom (Ton)	3 x 230 V 16 A Schuko 1 x 230 V 16 A EDV
Extras	Verdunkelbar, Akustikwände, verbunden mit 4a, 4. OG
Häufigste Veranstaltungsform	Weihnachtsfeiern, Versammlungen, Workshops, Empfänge

Konferenzraum 4c	Daten
Größe	131 m ²
Kapazität	75 Reihe 38 Parlament 18 U-Form 32 Block 70 Bankett 75 Stehempfang
Lichte Höhe	4 m
Boden	Linoleum
Strom (Ton)	3 x 230 V 16 A Schuko
Extras	Halbrund, Durchmesser 15m, direkt angeschlossene Küche, verglast, 4. OG
Häufigste Veranstaltungsform	Workshops, Empfänge, Get Together, Buffets

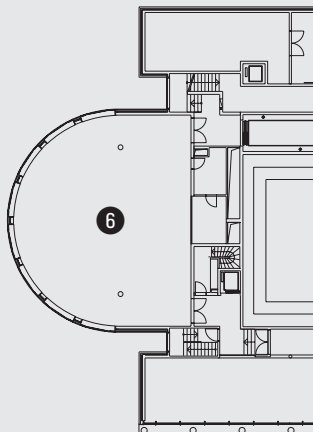
Backstage	Daten
Ladetore	Höhe: 2.700 cm Breite: 1.750 cm
Ladebereich	1 LKW
Kapazität	10 x Einzelgarderoben mit Dusche, WC, Spiegel, Couch 4 x Spindgarderoben mit 30 Spinten inkl. Dusche, WC 2 x Stimmzimmer
Catering	vorhanden
Toiletten	3
Extras	Seitenbühne und Tagesmagazin mit zusätzlichen Stromanschlüssen

Gebäudekomplex Ebene 1 + 2 + 4

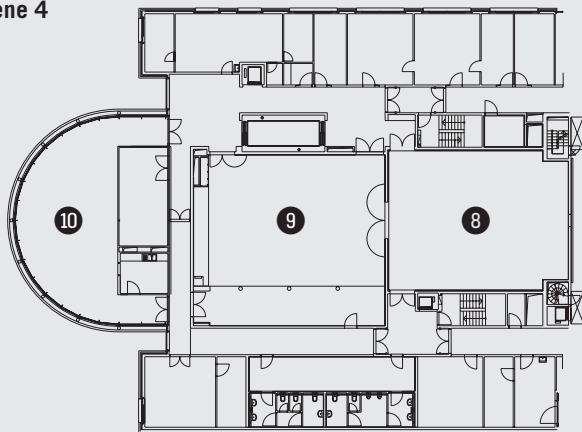
Ebene 1



Ebene 2

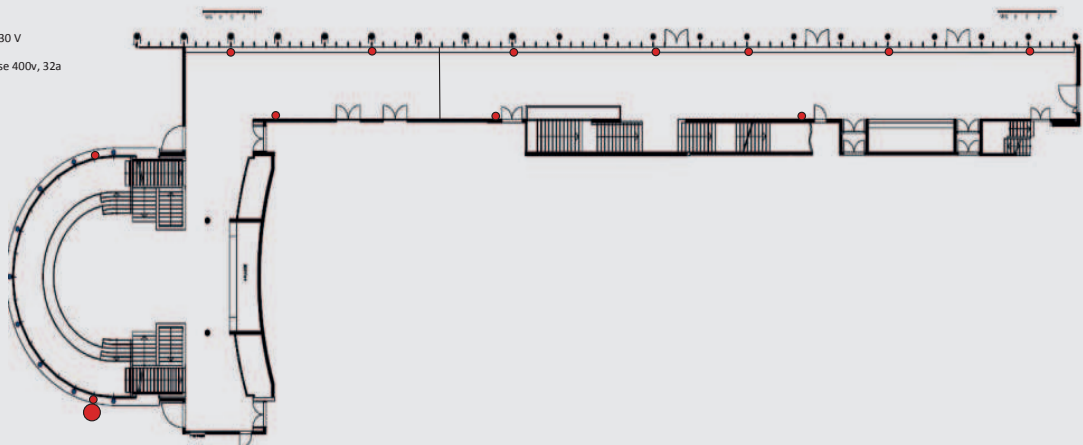


Ebene 4



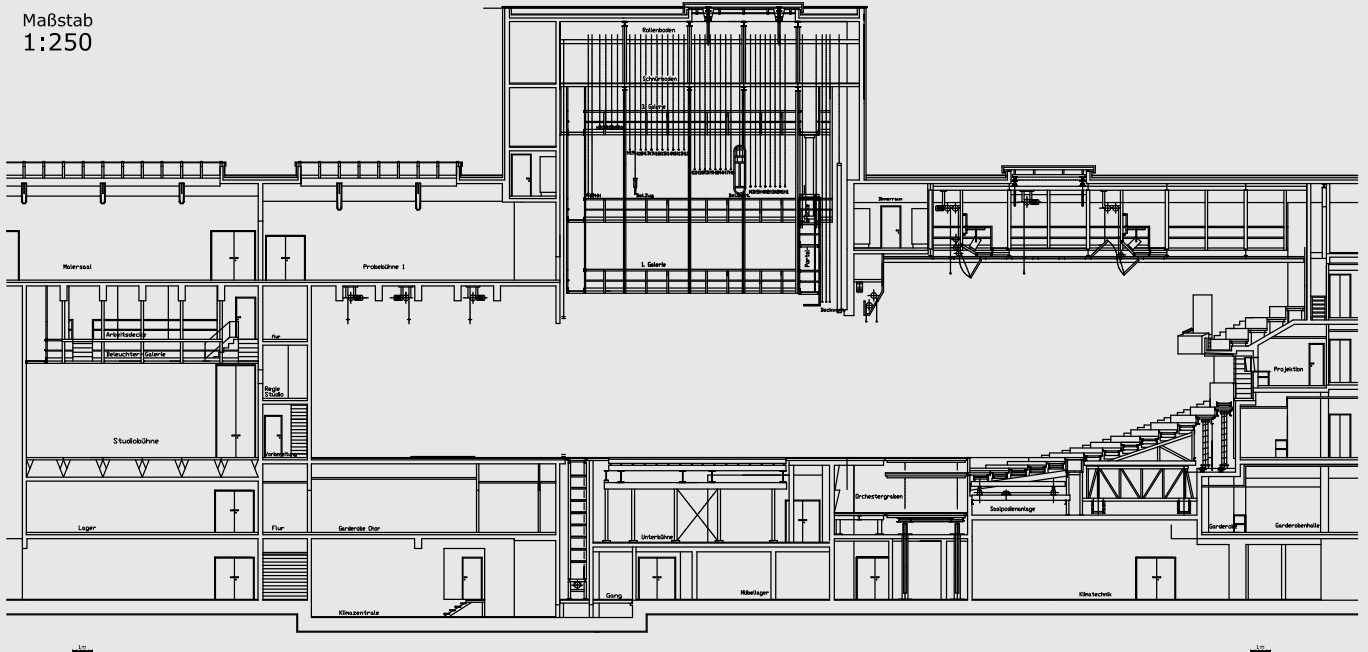
Wandelhalle

- Steckdose 230 V
- CEE-Steckdose 400V, 32a



Bühne, Hinter- und Seitenbühne, Saal

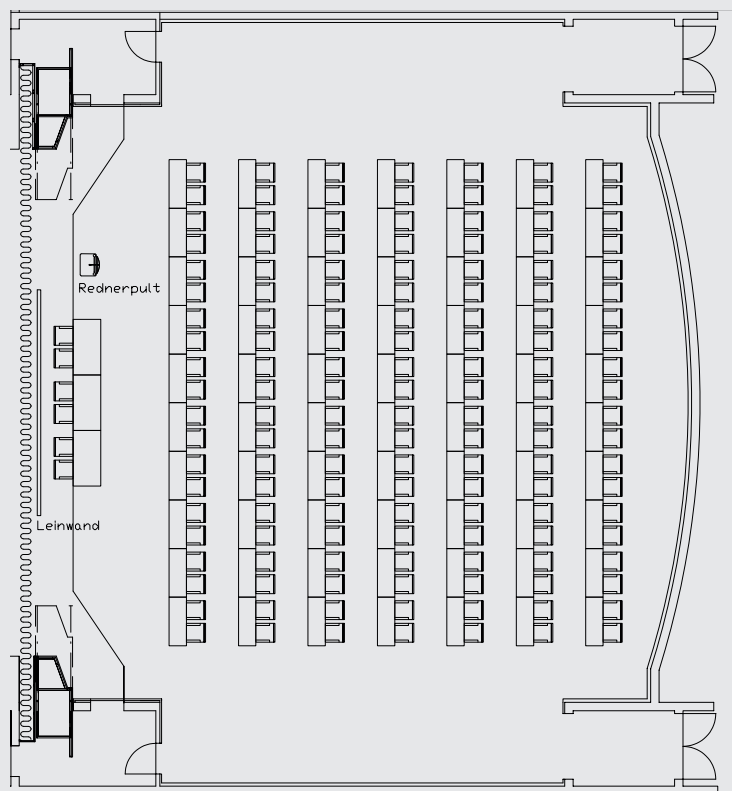
Maßstab
1:250



Großer Saal



140 Personen

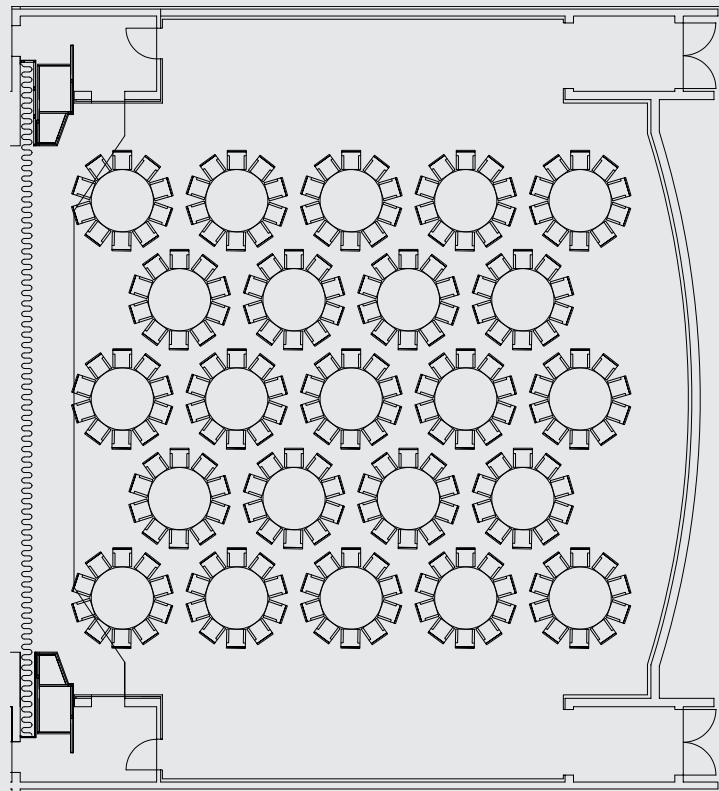


1 2 3 4 5m

Großer Saal



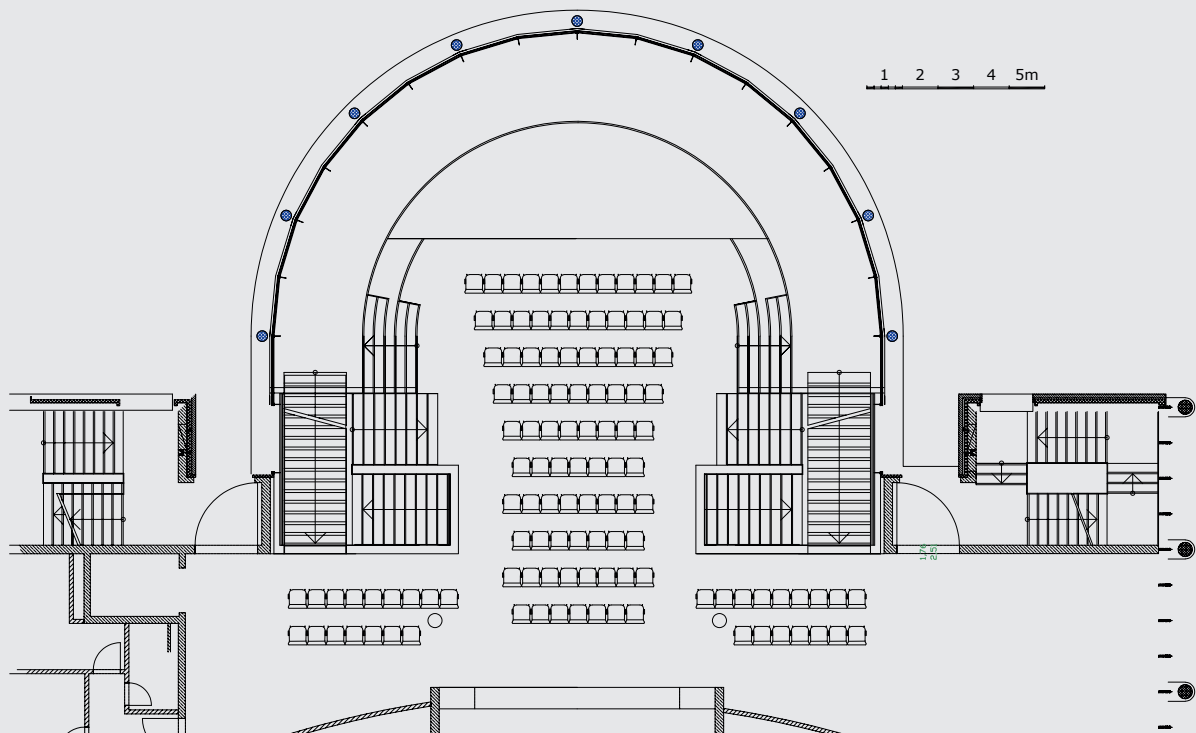
230 Personen



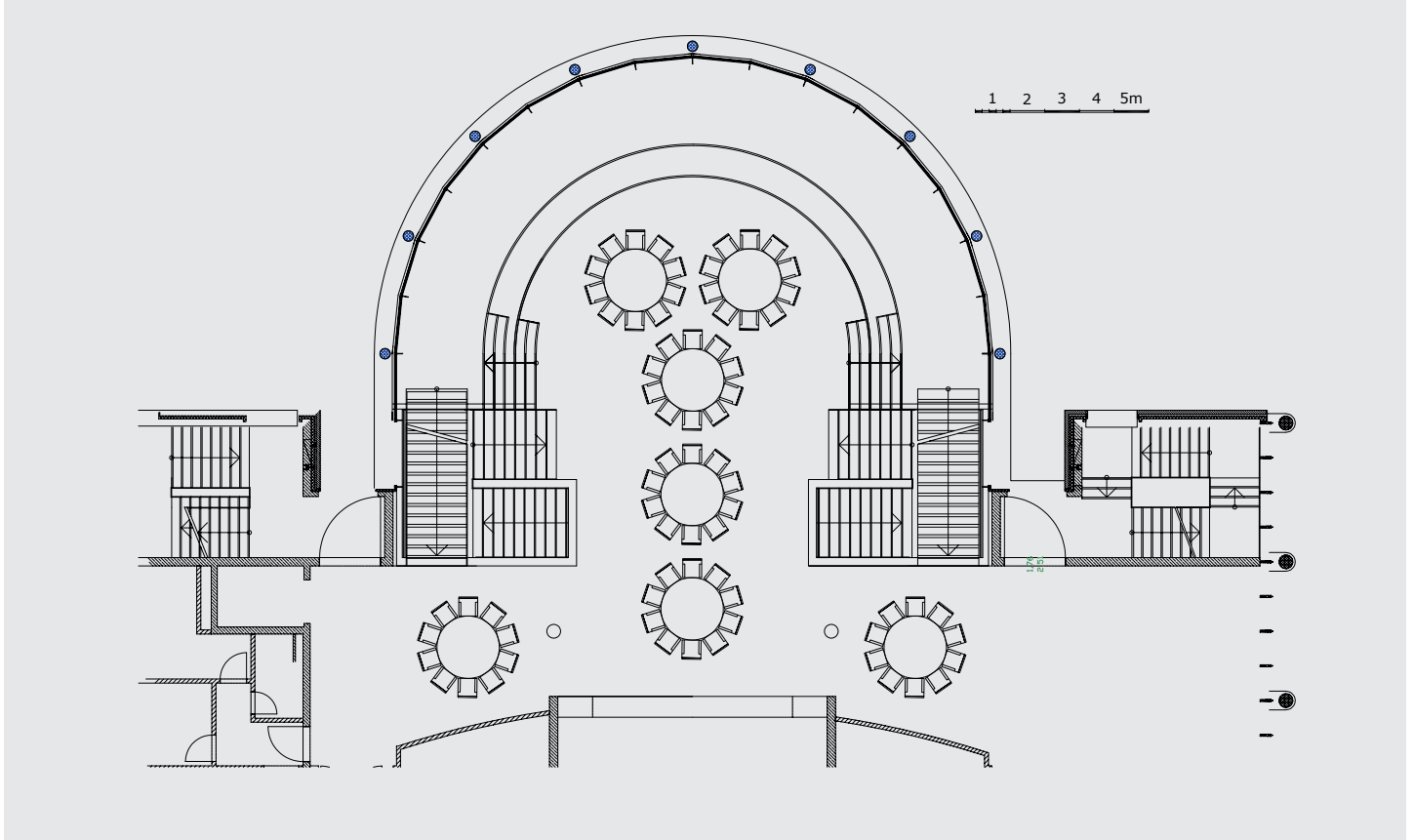
Foyer



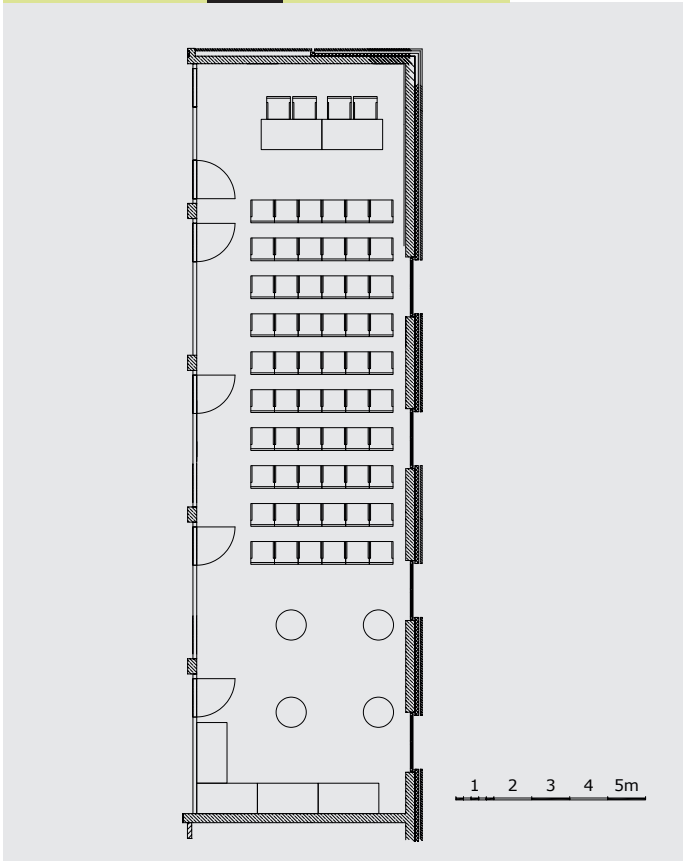
119 Personen



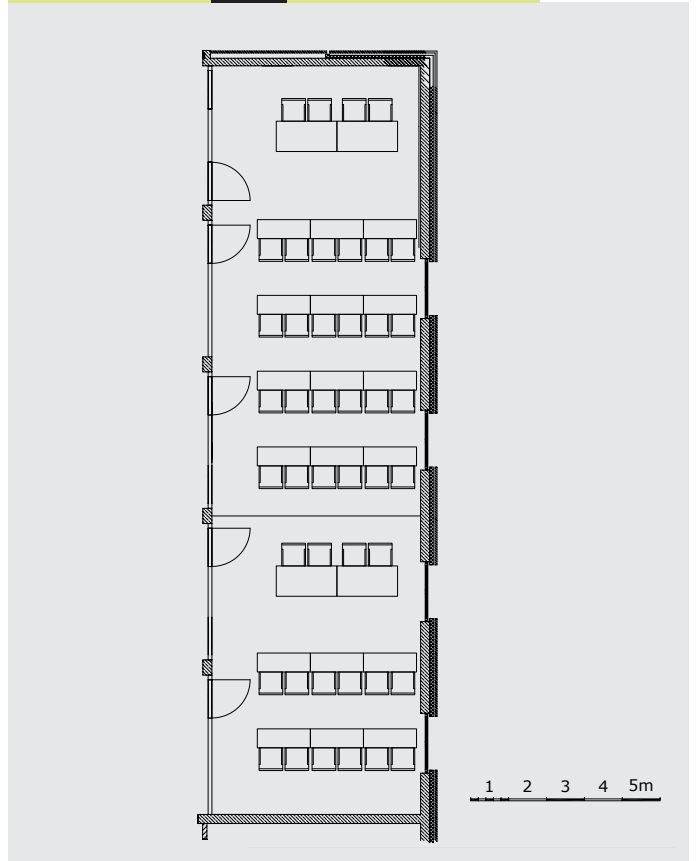
Foyer  70 Personen



Konferenzraum 1  48 Personen + Buffet



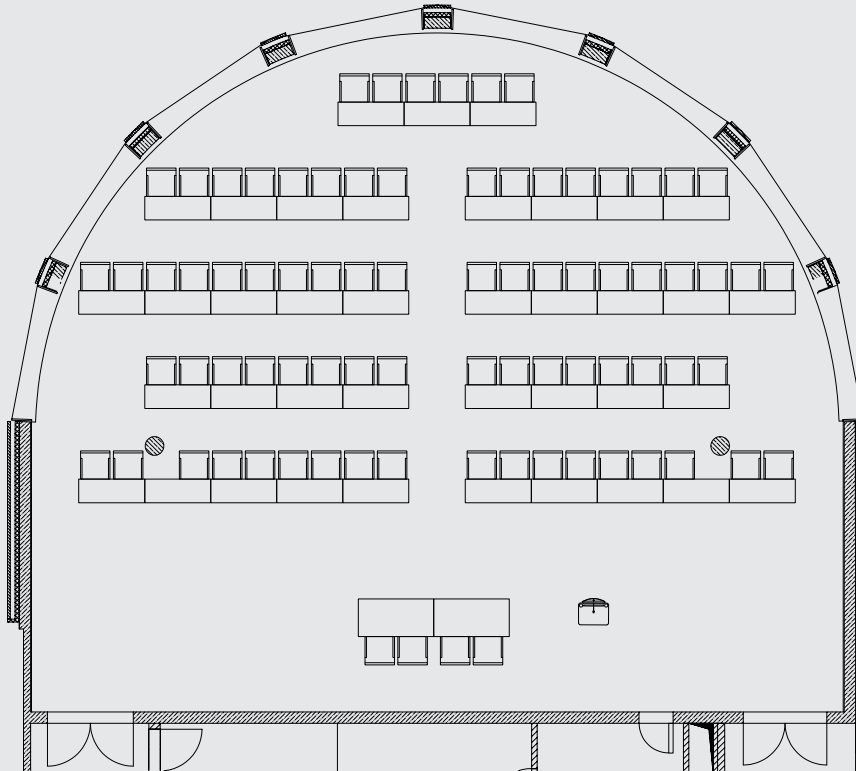
Konferenzraum 1  geteilt 24 + 12 Personen



Konferenzraum 2



96 Personen

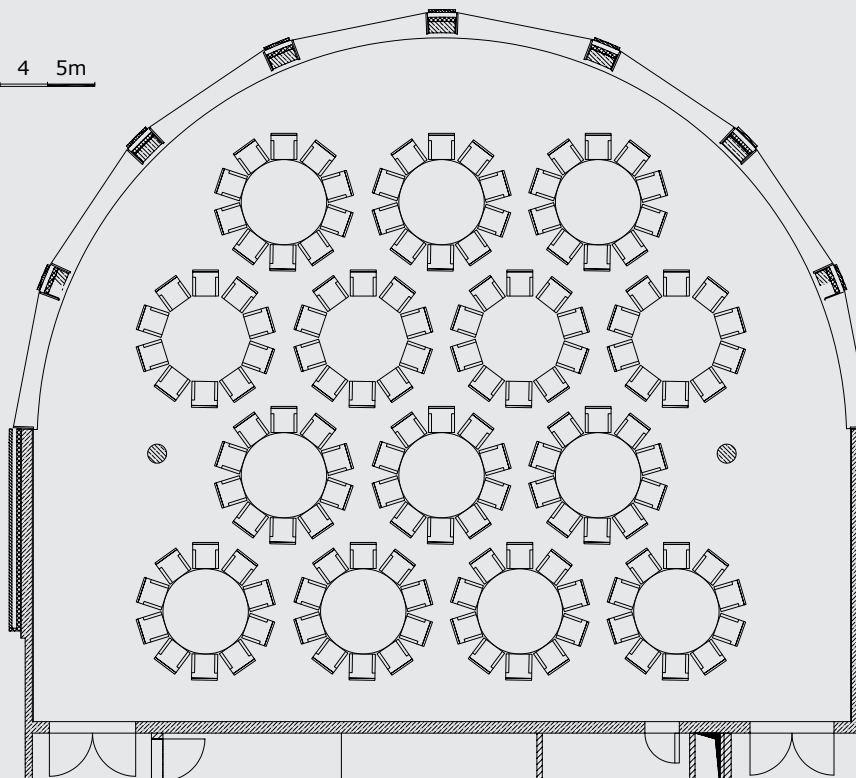


Konferenzraum 2



140 Personen

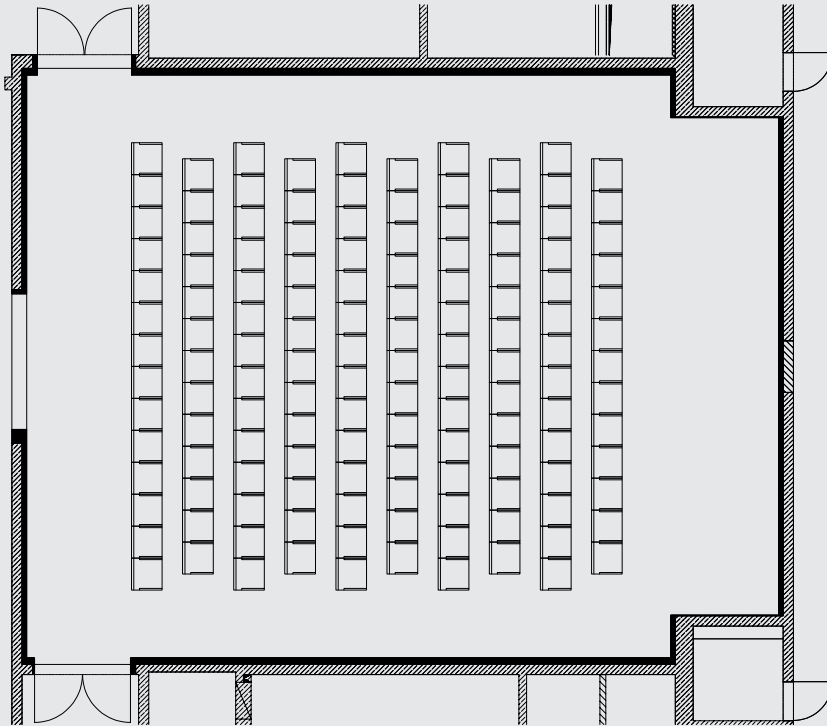
1 2 3 4 5m



Konferenzraum 4a



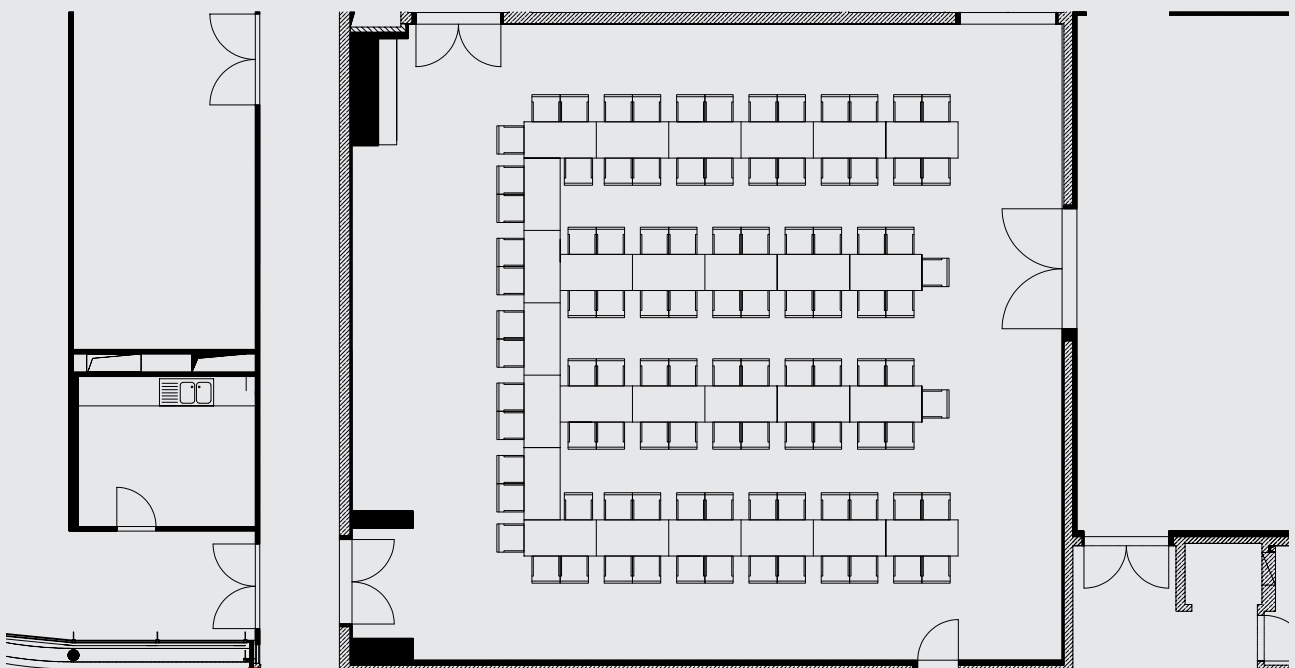
135 Personen



Konferenzraum 4b



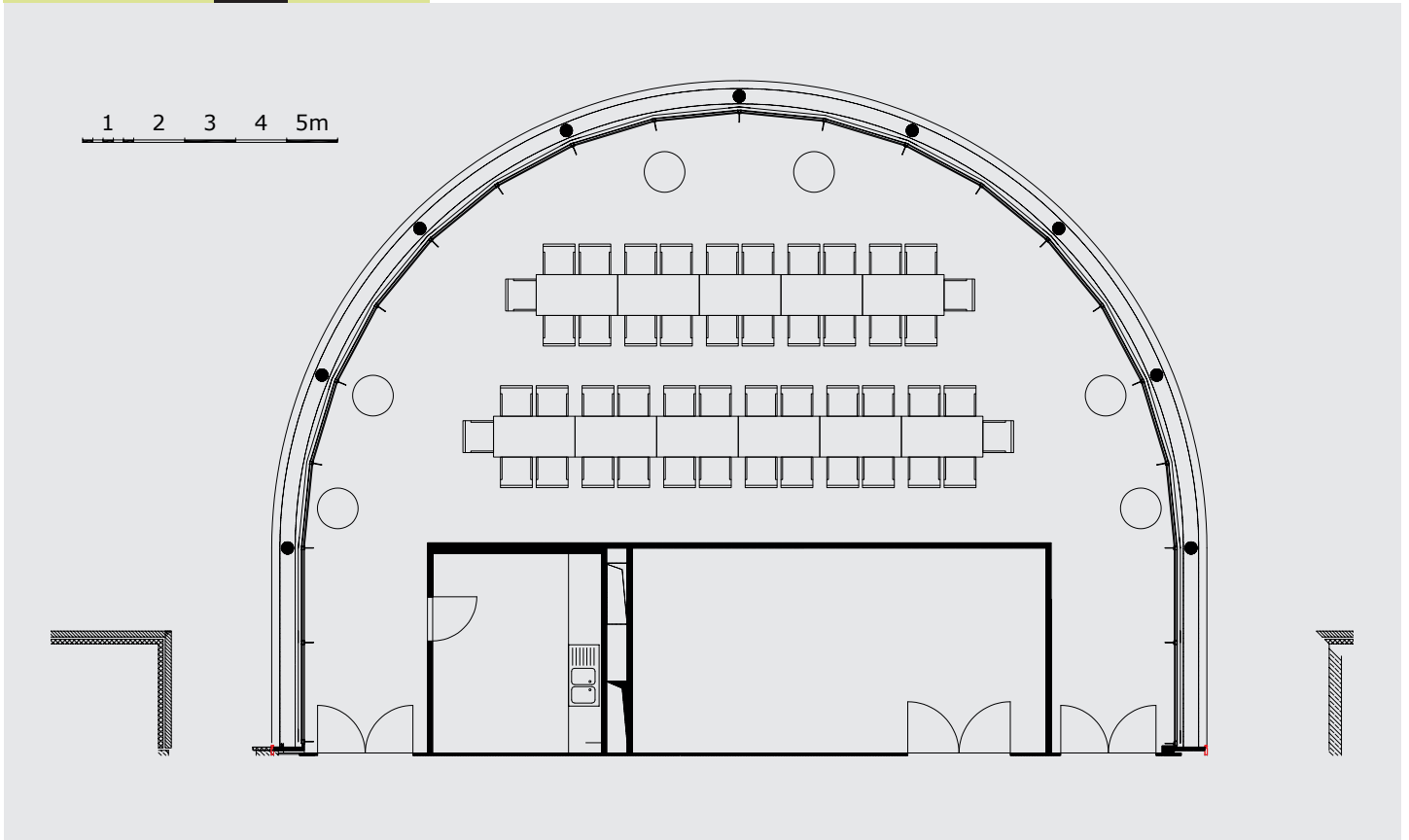
100 Personen



Konferenzraum 4c



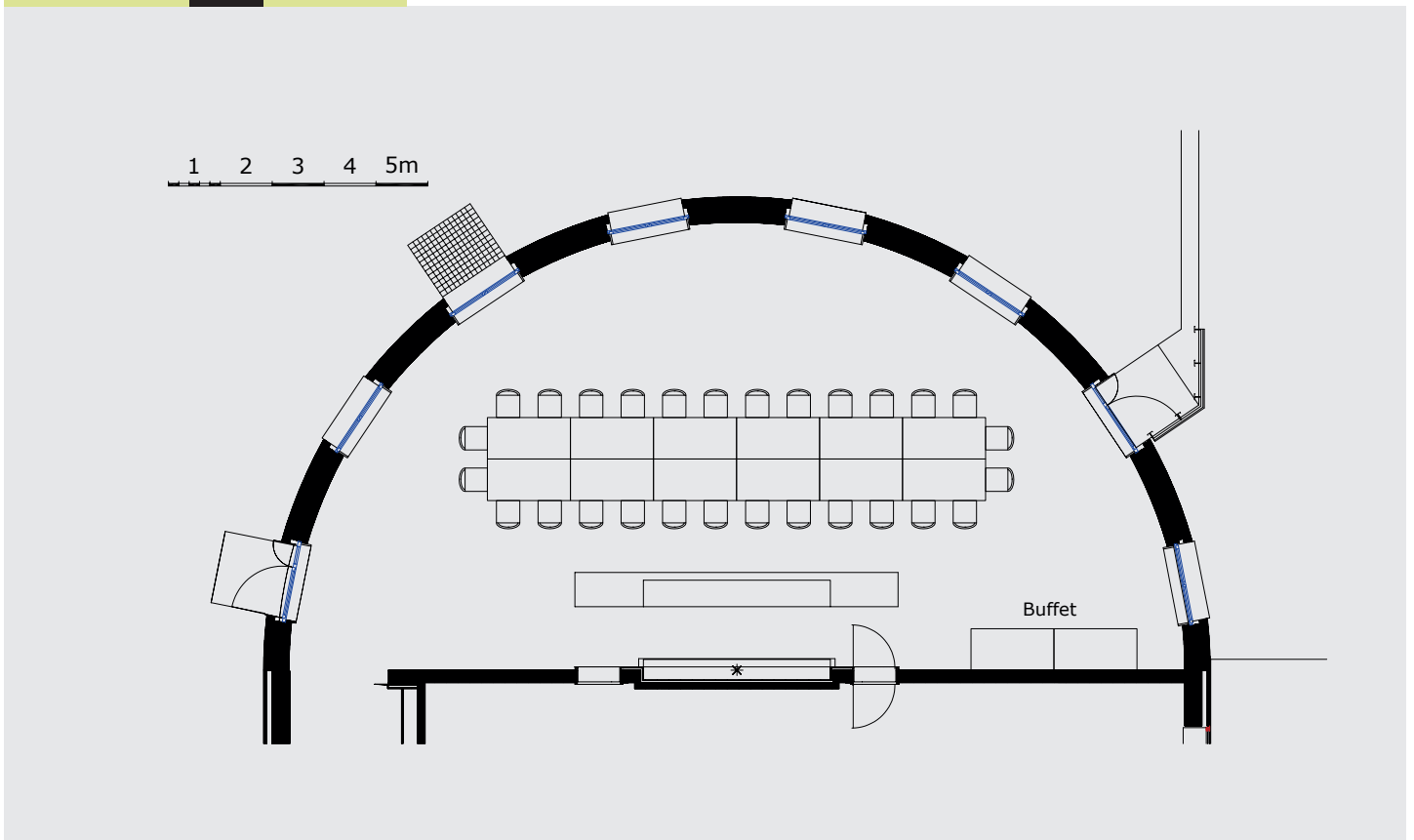
48 Personen



Schroffensteins



28 Personen





KLEIST FORUM

TECHNISCHE FAKTEN

**WIR
FREUEN UNS
AUF SIE**



MESSE UND VERANSTALTUNGS GMBH
FRANKFURT (ODER)

Platz der Einheit 1
15230 Frankfurt (Oder)
Tel. +49 335 4010 204
m.lahayn@muv-ffo.de

www.oder-events.de
www.kleistforum.de

FOTOS Artur Kozłowski | Messe und Veranstaltungen GmbH |
MÖLLER PRO MEDIA® GmbH