

[www.oder-events.de](http://www.oder-events.de)



MESSE  
FRANKFURT (ODER)

TECHNISCHE FAKTEN



MESSE UND VERANSTALTUNGS GMBH  
FRANKFURT (ODER)

# MESSE HALLEN

## BUCHUNGSANFRAGEN

Andy Vollmer

Telefon +49 335 66588-33

E-Mail [a.vollmer@muv-ffo.de](mailto:a.vollmer@muv-ffo.de)

## STANDORT

Messering 3

15234 Frankfurt (Oder)



# MESSE HALLEN

Industriedesign  
mit Hightech  
Die größte Eventlocation  
Ostbrandenburgs



## 01

Mit ihrer guten Verkehrs-  
anbindung und dennoch im  
Grünen sind die Messehallen  
eine herausragende Location  
für Veranstaltungen nahezu  
jeder Art. In drei Hallen auf  
6.500 m<sup>2</sup> bieten wir alles, was  
es für Großveranstaltungen  
braucht.

## 02

Variable Raum- und Hallen-  
konzepte, ebenerdige und  
großzügige Anlieferungsflächen  
sowie mobile Bühnen- und  
Tribünensysteme ermöglichen  
grenzenlose Eventideen. Dabei  
sorgen Sichtvorhänge und  
Akustikdecken für ein sehr  
gutes Klangerlebnis.



**ROCKKONZERTE**  
**BÄLLE**  
**FIRMENEVENTS**  
**SPORTVERANSTALTUNGEN**  
**MESSEN**



## 03

Die moderne Licht- und Tontechnik, Wasser- und Abwasseranschlüsse sowie Medienschächte im Hallenboden und Elektroanschlüsse bis 400 Ampere Powerlock ebenso wie der separate Backstage-Bereich lassen keine Wünsche offen.



## 04

Drei Hallen unter einem Dach, verbunden durch ein großzügiges Foyer bieten unzählige Gestaltungsspielräume für unterschiedliche Formate.



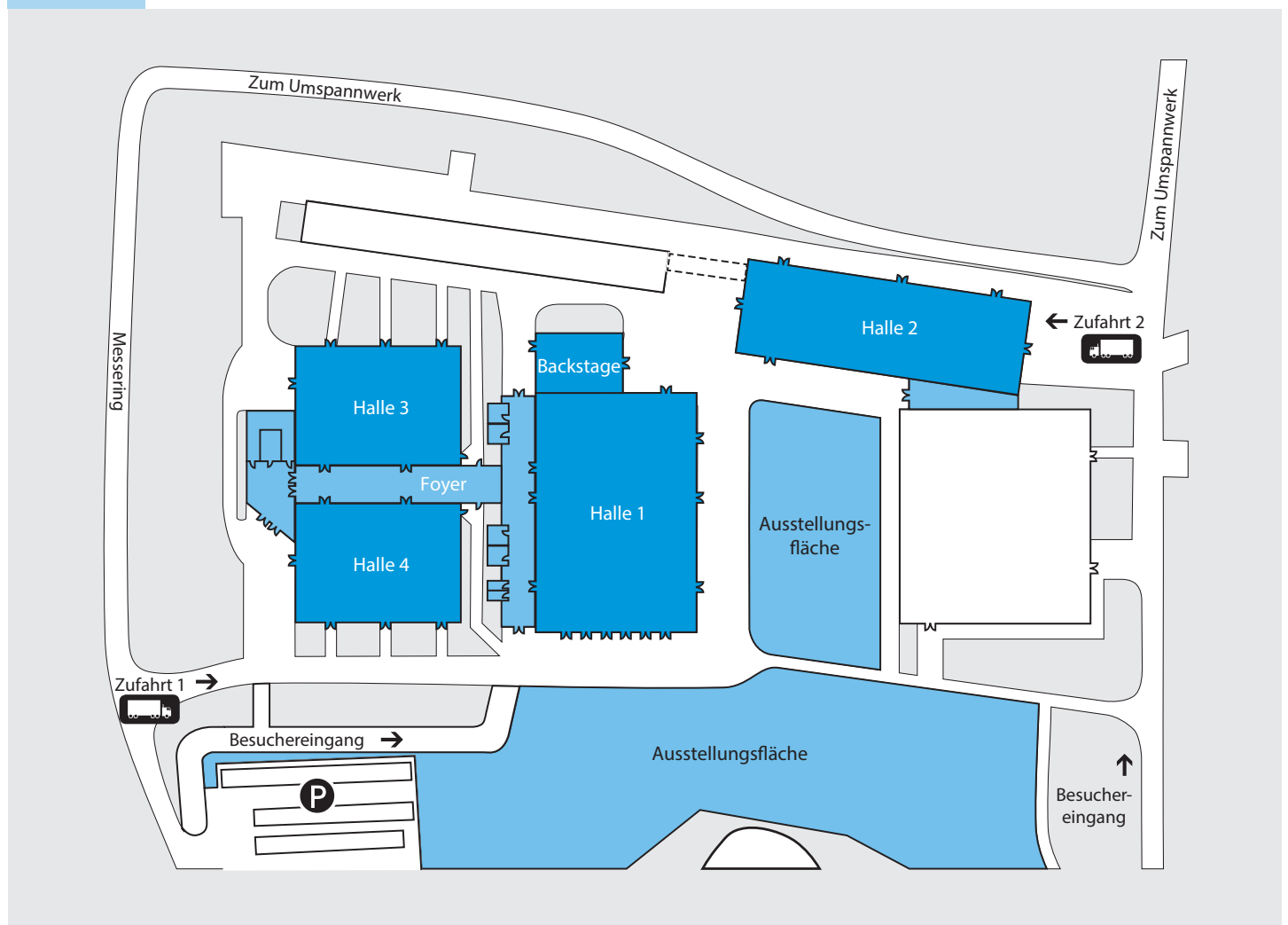
RAUM	GRÖSSE in m <sup>2</sup>	KONZERT	REIHE	PARLAMENT	U-FORM	BLOCK	BANKETT	STEHEMPfang	BESONDERHEITEN
Halle 1	2.400	4.000	2.100	1.300		600	1.000	1.500	ebenerdige Zufahrt mit Rolltor   Foyer 480 m <sup>2</sup>   separater Backstagebereich mit Cateringräumen und Garderoben mit Dusche und WC
Halle 2	1.400	2.000	1.200	750	350	350	500	950	Foyer 300 m <sup>2</sup>   Schwingparkettboden
Halle 3 und 4	je 1.100	je 700	je 700	je 356		je 400	je 470	700	zusammen oder einzeln nutzbar   gemeinsames Foyer 400 m <sup>2</sup>   Übergang zu Halle 1
Außenfläche	10.000								Wiese/Beton

**P** 1.200, kostenfrei
 max. 4.000 (Halle 4)
 10 Toilettenanlagen mit unterschiedlicher Bestückung

**F&B**



Geländeplan



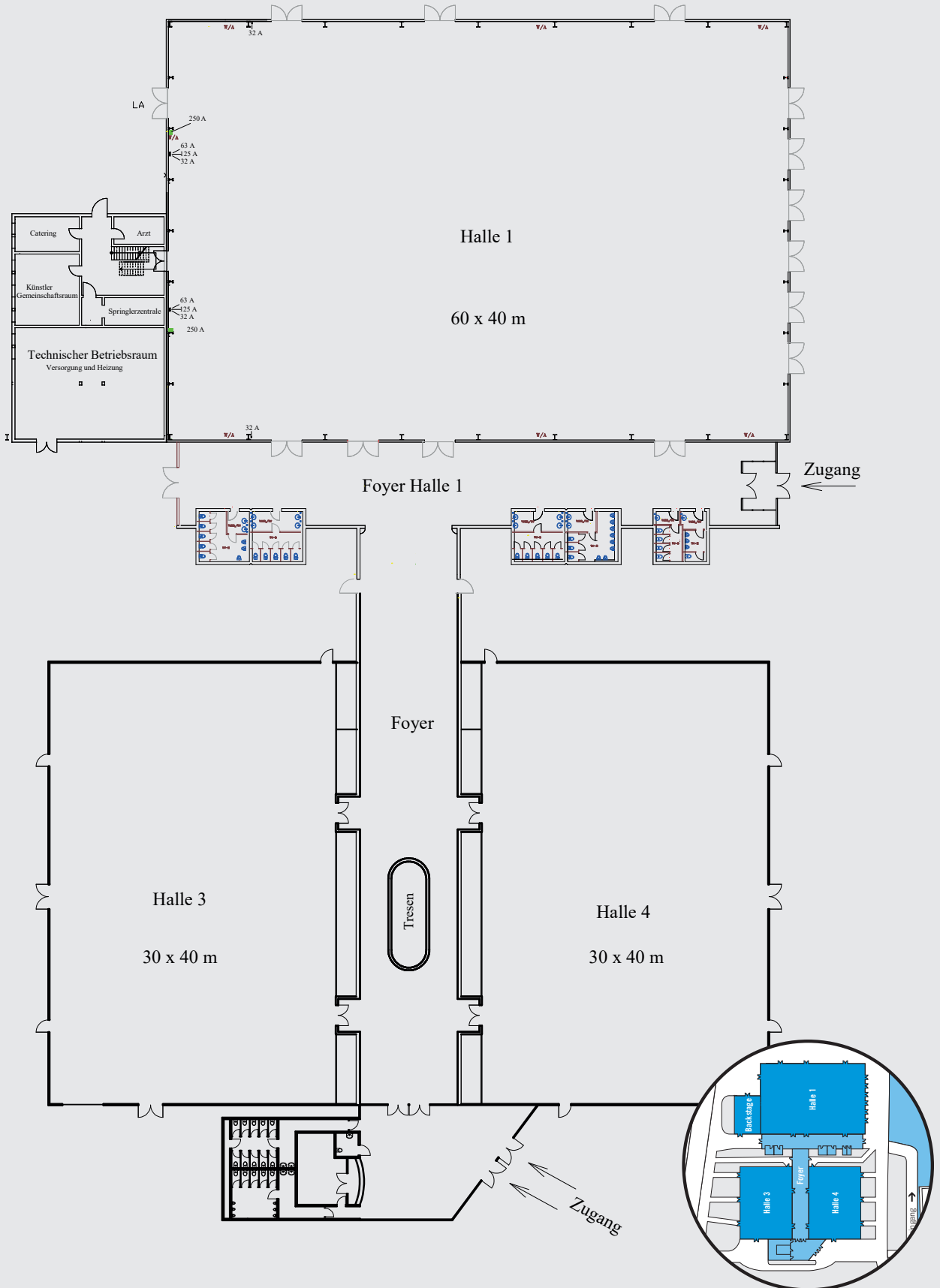
Halle 1	Daten
<b>Größe</b>	60 x 40 = 2.400 m <sup>2</sup>
<b>Kapazität</b>	4.000 stehend (Konzert) 1.500 stehend (Empfang) 2.100 Reihe 1.300 Parlament 1.000 Bankett
<b>Lichte Höhe</b>	10 m
<b>Boden</b>	50 kN/m <sup>2</sup> , ebenerdige Zufahrt mit Rolltor
<b>Lastenaufnahme am Hallendach</b>	Rigging-Punkte – je Punkt 7,5 kN Rigginghöhe 10 m
<b>Strom (Licht)</b>	Maximalbelastbarkeit 400 Amp 1 x Powerlock 400 Amp 2 x 125 Amp Cee 3 Phasen (rot) 2 x 63 Amp CEE 3 Phasen (rot) 4 x 16 Amp single Phase (blau) 4 x 16 Amp Schuko 1 x max. 250 Amp für offene Enden
<b>Strom (Ton)</b>	Maximalbelastbarkeit 250 Amp 1 x Powerlock 250 Amp 2 x 125 Amp Cee 3 Phasen (rot) 2 x 63 Amp CEE 3 Phasen (rot) 4 x 16 Amp single Phase (blau) 4 x 16 Amp Schuko 1 x max. 250 Amp für offene Enden
<b>Ladeweg</b>	Ebenerdig, Entfernung 10 m
<b>Ladetore</b>	Höhe: 4,45 m Breite: 4,40 m
<b>Ladebereich</b>	2 LKW können gleichzeitig be- und entladen werden
<b>Foyer</b>	480 m <sup>2</sup>

Halle 1	Daten
<b>Backstage-Bereich</b>	6 Garderoben inkl. Dusche, WC, Spiegel, Couch, Tisch, Stühle und Kühlschrank
<b>Küche</b>	Herd, Kühlschränke, Spüle, Edelstahltische
<b>Backstage Catering</b>	Ausstattung für 40 Personen inkl. Bestuhlung, Buffettische, Flaschenkühlschrank
<b>Backstage Toiletten</b>	6
<b>Backstage Parkplätze</b>	max. 5 Trucks, 2 Nightliner, 6 Vans oder 8 PKW inkl. Stromanschlüsse

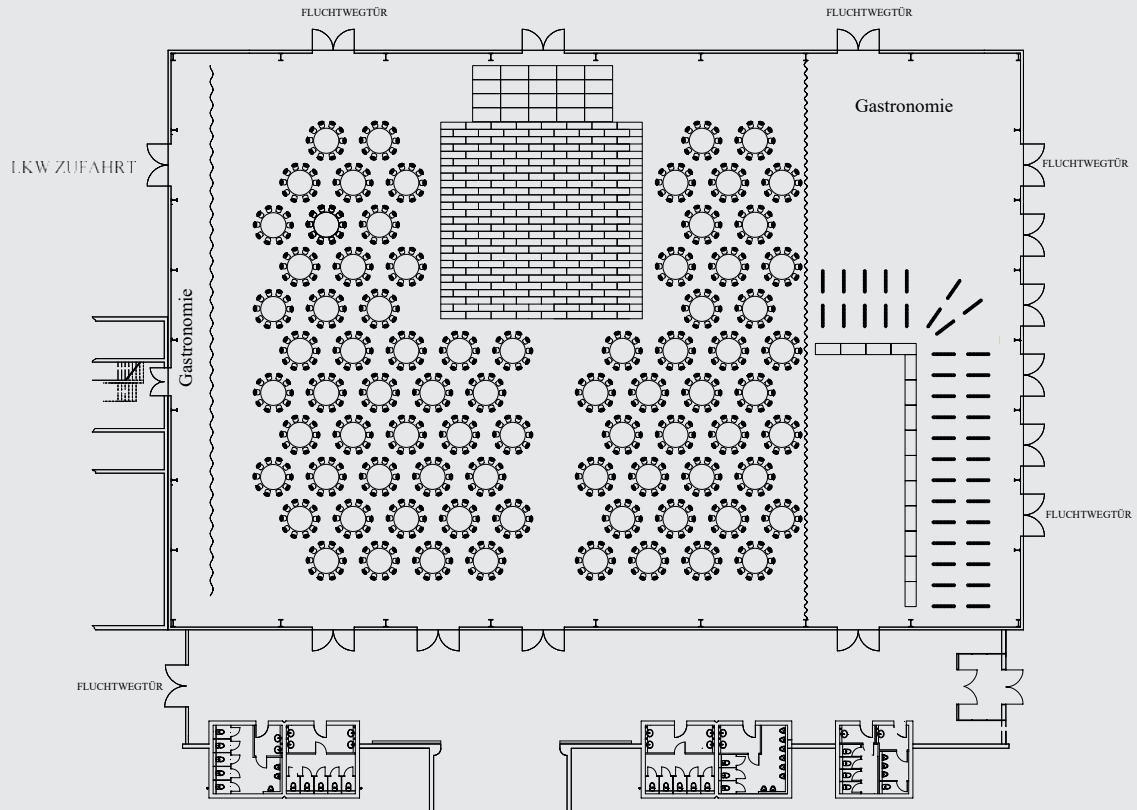
Halle 2	Daten
<b>Größe</b>	70 x 20 = 1.400 m <sup>2</sup>
<b>Kapazität</b>	2.000 stehend (Konzert) 1.200 Reihe 750 Parlament 500 Bankett
<b>Lichte Höhe</b>	8 m
<b>Boden</b>	Parkett/Beton (0,5 t/m <sup>2</sup> / 2,5 t/m <sup>2</sup> )
<b>Lastenaufnahme am Hallendach</b>	Keine Rigging-Punkte vorhanden
<b>Strom (Licht)</b>	Maximalbelastbarkeit 250 Amp 2 x 125 Amp Cee 3 Phasen (rot) 2 x 63 Amp CEE 3 Phasen (rot) 4 x 16 Amp single Phase (blau) 4 x 16 Amp Schuko 1 x max 250 Amp für offene Enden
<b>Strom (Ton)</b>	Maximalbelastbarkeit 250 Amp 2 x 125 Amp Cee 3 Phasen (rot) 2 x 63 Amp CEE 3 Phasen (rot) 4 x 16 Amp single Phase (blau) 4 x 16 Amp Schuko 1 x max. 250 Amp für offene Enden
<b>Ladeweg</b>	Ebenerdig, Entfernung 10 m
<b>Ladetore</b>	Höhe: 3,80 m Breite: 3,60 m
<b>Ladebereich</b>	2 LKW können gleichzeitig be- und entladen werden
<b>Foyer</b>	300 m <sup>2</sup>
<b>Backstage-Bereich</b>	Fläche 200 m <sup>2</sup> inkl. Dusche, WC, Spiegel
<b>Küche</b>	keine
<b>Backstage Catering</b>	20 Personen
<b>Backstage Toiletten</b>	3
<b>Backstage Parkplätze</b>	4 Trucks und 6 Vans, inkl. Stromanschlüsse

Halle 3 und 4	Daten
<b>Größe</b>	je 40 x 27,50 = 1.100 m <sup>2</sup>
<b>Kapazität</b>	je 700 Reihe je 700 stehend je 356 Parlament je 470 Bankett
<b>Lichte Höhe</b>	5,50 m
<b>Boden</b>	50 kN/m <sup>2</sup>
<b>Lastenaufnahme am Hallendach</b>	Keine Rigging-Punkte
<b>Strom (Licht)</b>	Maximalbelastbarkeit 250 Amp  2 x 125 Amp Cee 3 Phasen (rot) 2 x 63 Amp CEE 3 Phasen (rot) 4 x 16 Amp single Phase (blau) 4 x 16 Amp Schuko 1 x max. 250 Amp Anschlüsse offen
<b>Strom (Ton)</b>	Maximalbelastbarkeit 250 Amp 2 x 125 Amp Cee 3 Phasen (rot) 2 x 63 Amp CEE 3 Phasen (rot) 4 x 16 Amp single Phase (blau) 4 x 16 Amp Schuko 1 x max. 250 Amp Anschlüsse offen
<b>Ladeweg</b>	Ebenerdig, Entfernung 10 m
<b>Ladetore</b>	Höhe: 4,0 m Breite: 4,0 m
<b>Ladebereich</b>	2 LKW können gleichzeitig be- und entladen werden
<b>Foyer</b>	400 m <sup>2</sup> , fester Tresen mit Wasser- und Stromanschlüssen
<b>Backstage-Bereich</b>	Abgetrennter Bereich in der Halle Ansonsten siehe Halle 1

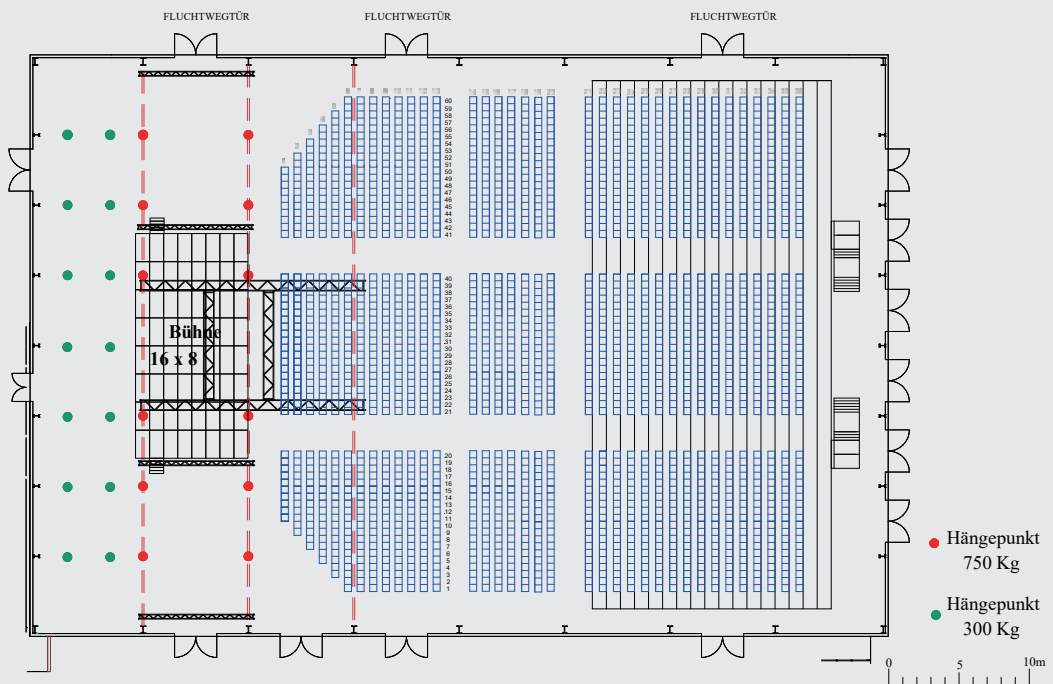
Gebäudekomplex Halle 1+3+4




Halle 1  79 Tische á 10 Plätze

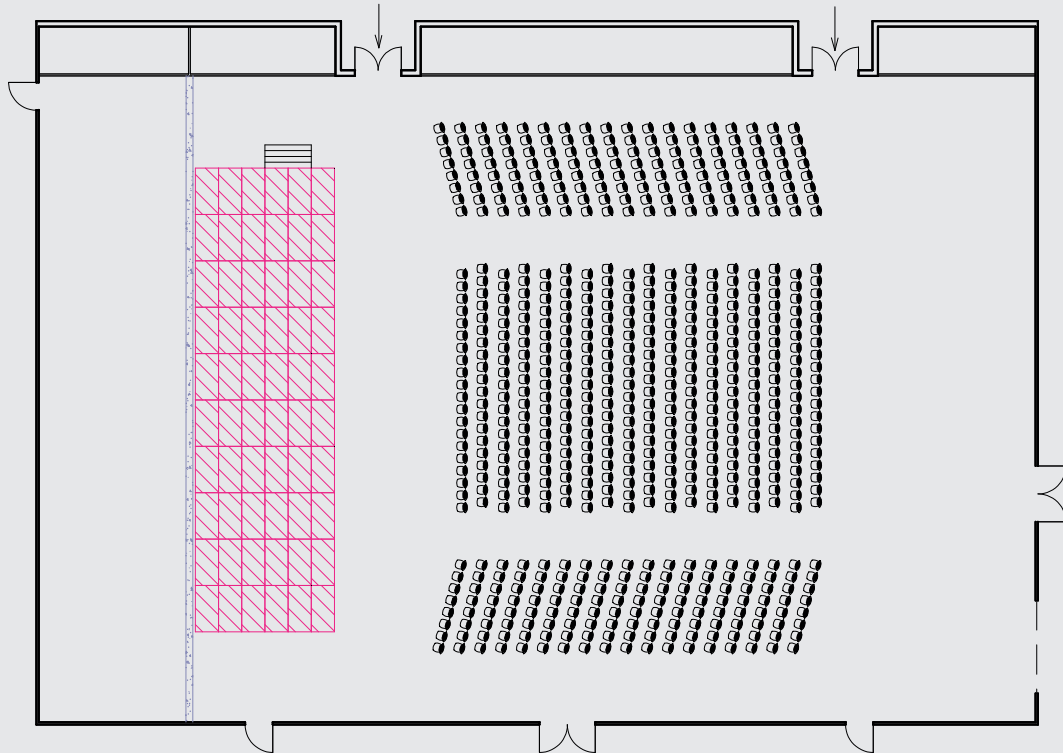


Halle 1  36 Reihen · 2.100 Plätze




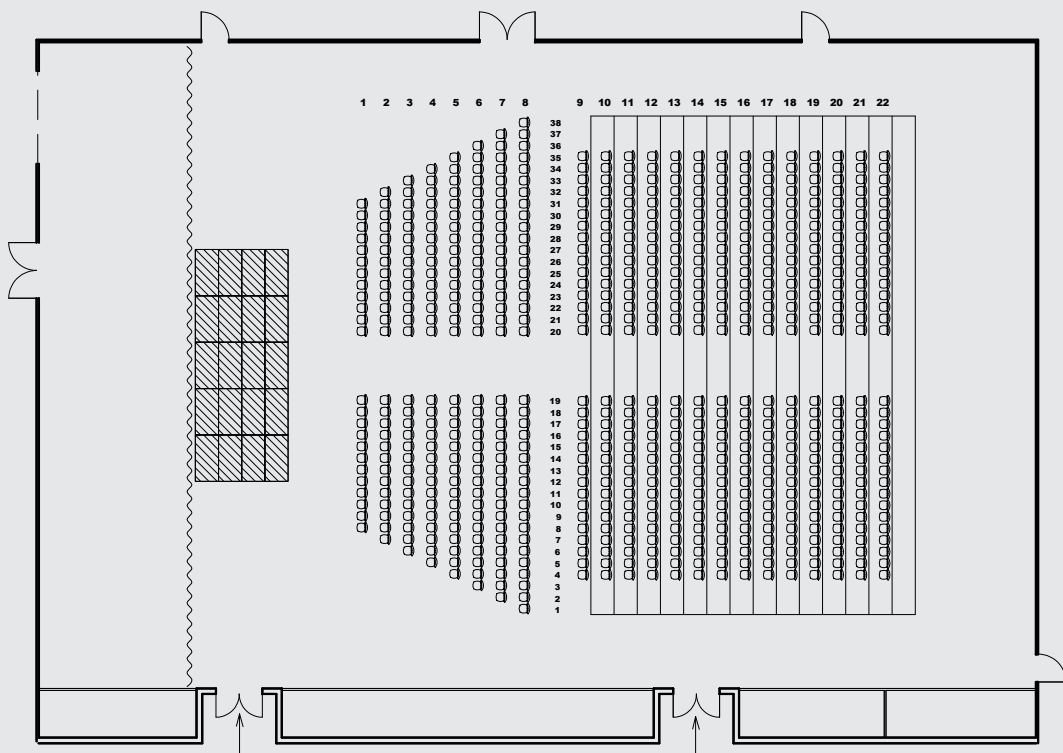


Halle 3  18 Reihen · 648 Plätze



Maßstab 1 : 200

Halle 3  22 Reihen · 696 Plätze

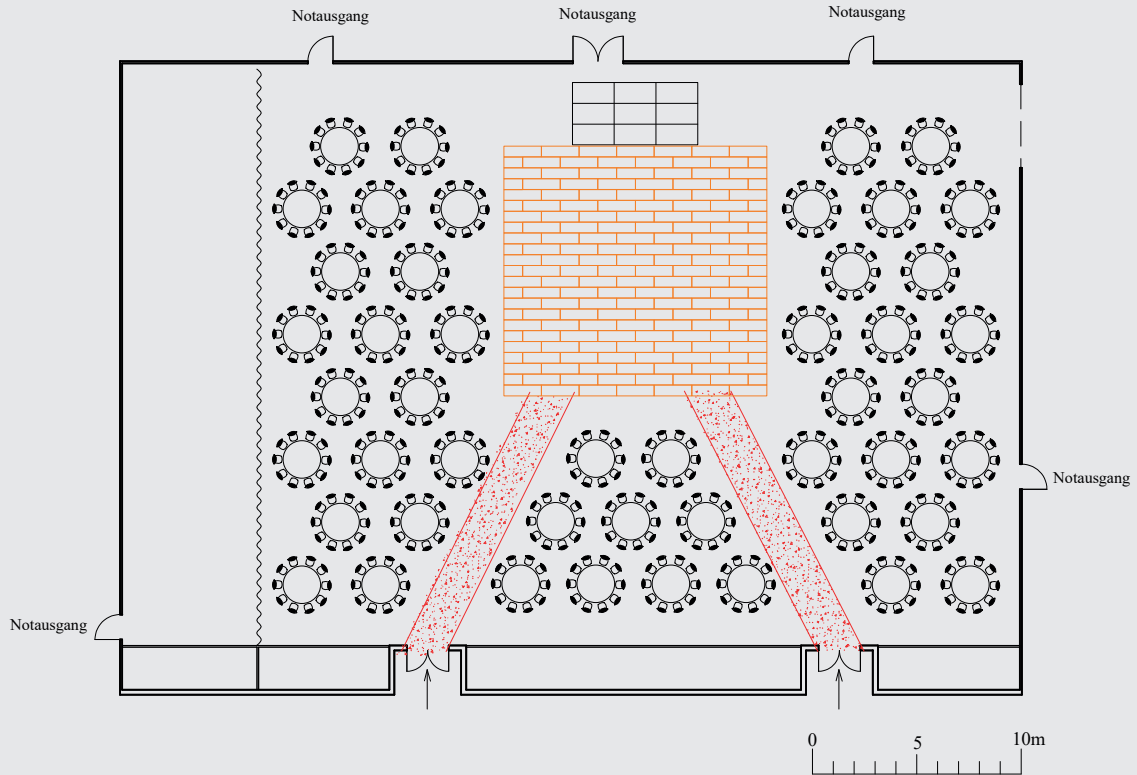


Maßstab 1 : 200

Halle 4



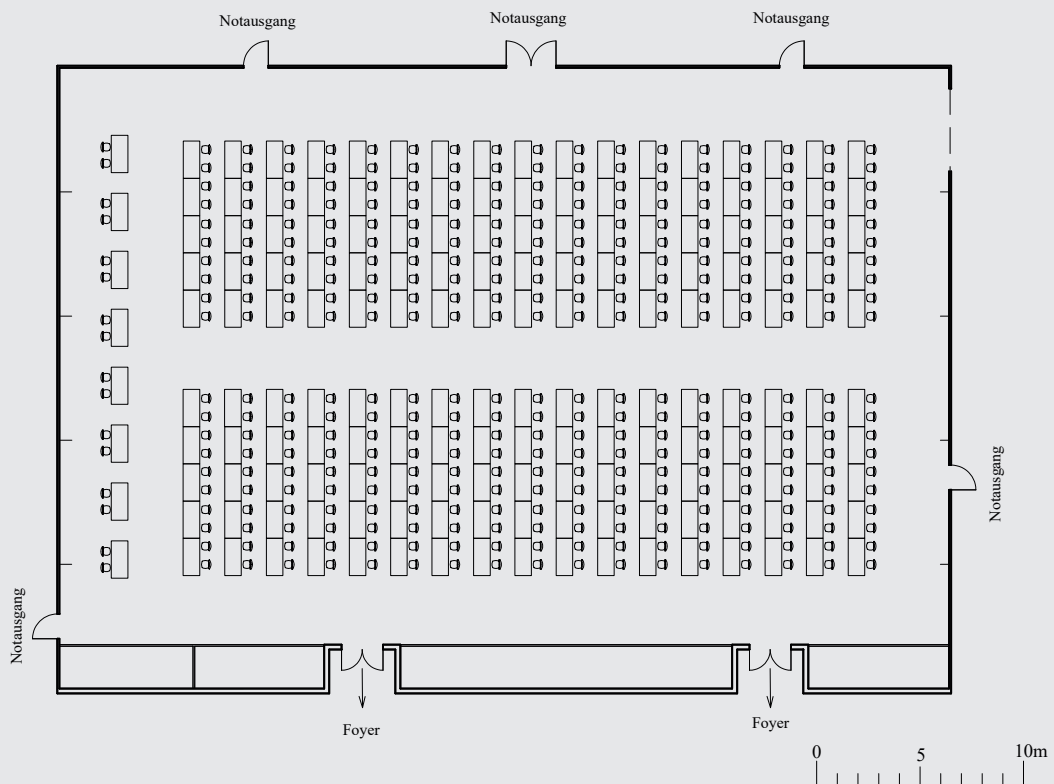
47 Tische á 10 Plätze



Halle 4



356 Plätze







MESSE  
FRANKFURT (ODER)

**WIR**  
**FREUEN UNS**  
**AUF SIE**



MESSE UND VERANSTALTUNGS GMBH  
FRANKFURT (ODER)

Platz der Einheit 1  
15230 Frankfurt (Oder)  
Tel. +49 335 4010-0  
a.vollmer@muv-ffo.de

[www.oder-events.de](http://www.oder-events.de)  
[www.messe-frankfurt-oder.de](http://www.messe-frankfurt-oder.de)

FOTOS Artur Kozłowski | Ivo Wittmann | René Matschkowiak |  
Messe und Veranstaltungen GmbH | MÖLLER PRO MEDIA® GmbH | Pixabay